

## МЕЖДУНАРОДНЫЕ И НЕПРАВИТЕЛЬСТВЕННЫЕ ОБЩЕСТВЕННЫЕ ОРГАНИЗАЦИИ

**Витебская областная организация  
Белорусского Общества Красного Креста  
"Руки помощи"** 8 (0212) 36 61 34  
8 (0212) 36 03 93  
г. Витебск, ул. Правды, д. 18

## УЧРЕЖДЕНИЯ ЗДРАВООХРАНЕНИЯ

**УЗ "Витебский областной клинический центр психиатрии  
и наркологии"**

диспансер 8 (0212) 61 45 80

стационар 8 (0212) 69 29 33  
Витебский р-н, п. Витьба, ул. Центральная, д. 1а

**УЗ "Полоцкая областная  
психиатрическая больница"** 8 (0214) 77 30 68  
8 (0214) 46 80 60  
г. Полоцк, ул. 23 Гвардейцев, д. 4а

**УЗ "Новополоцкая центральная  
городская больница",  
психоневрологический диспансер** 8 (0214) 50 94 74  
8 (0214) 50 13 97  
г. Новополоцк, ул. Гайдара, д. 4

**УЗ "Оршанская центральная  
поликлиника", психоневрологический  
диспансер** 8 (0216) 51 27 03  
г. Орша, ул. В.Ленина, д. 38

## ПСИХОЛОГИЧЕСКАЯ ПОМОЩЬ В КРИЗИСНЫХ СИТУАЦИЯХ

**Республиканский центр  
психологической помощи** 8 (017) 300 10 06  
г. Минск, ул. Чюрлениса, д. 3



## МИЛИЦИЯ

**102**

ВРЕМЯ РАБОТЫ: круглосуточно



## ГОРЯЧАЯ ЛИНИЯ

**8 801 201 5555**

По безопасному выезду, пребыванию за рубежом и противодействию торговле людьми (включая вопросы по противодействию сексуальному насилию в отношении несовершеннолетних, в том числе в сети Интернет)

[www.bpwbrest.by](http://www.bpwbrest.by)

ВРЕМЯ РАБОТЫ: ежедневно с 8.00 до 20.00



## ДЕТСКАЯ ТЕЛЕФОННАЯ ЛИНИЯ

**8 801 100 1611**

ВРЕМЯ РАБОТЫ: круглосуточно



## ТЕЛЕФОН ДОВЕРИЯ

*УЗ "Витебский областной клинический  
центр психиатрии и наркологии"*

**8 0212 61 60 60**

ВРЕМЯ РАБОТЫ: круглосуточно



## ИНФОРМАЦИОННЫЙ РЕСУРС

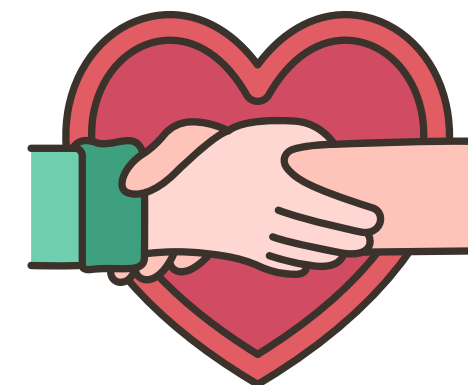
[www.kids.pomogut.by](http://www.kids.pomogut.by)

ВРЕМЯ РАБОТЫ: круглосуточно

Главное управление по образованию  
Витебского областного  
исполнительного комитета  
ГУО "Витебский областной социально-  
педагогический центр"



## Региональная карта ВИТЕБСКОЙ ОБЛАСТИ



*по оказанию помощи  
несовершеннолетним потерпевшим  
от сексуального насилия, торговли  
людьми и связанных  
с ней преступлений*

2024 год



## Забота о детях!

Если Ваш ребенок пострадал от сексуального насилия или эксплуатации, важно поддержать его и объяснить, что он не виноват в случившемся.

Сейчас Вы и Ваш ребенок нуждаетесь в помощи и поддержке. Не пытайтесь решать проблему самостоятельно.

Сексуальное насилие и эксплуатация могут включать насильственные действия сексуального характера, развратные действия, вовлечение в занятие проституцией, изготовление и распространение порнографических материалов и другое.

Такого рода преступления обычно наносят непоправимый вред ребенку, влияют на его физическое и психическое здоровье. Вспоминая случившееся, ребенок испытывает стыд и вину. Полученные травмы могут привести к затруднениям в его развитии, снизить самооценку.

Если ребенок вовремя не получит необходимую профессиональную помощь, то впоследствии, став взрослым, может применять насильственные действия по отношению к чужим и собственным детям.

Помните, что Вы не одиноки в этом мире. Обращайтесь за профессиональной помощью к специалистам. Вместе мы сможем найти выход!

## СОЦИАЛЬНО-ПЕДАГОГИЧЕСКИЕ ЦЕНТРЫ (СПЦ)

<b>Витебский областной СПЦ</b> г. Витебск, ул. Офицерская, д.6	8 (0212) 22 09 36 8 (0212) 26 11 65
<b>СПЦ Бешенковичского района</b> г.п. Бешенковичи, ул. Коммунистическая, д. 20-1	8 (02131) 6 48 68 8 (02131) 6 01 32
<b>СПЦ Браславского района</b> г. Браслав, ул. Красноармейская, д. 2	8 (02153) 6 87 04
<b>СПЦ Верхнедвинского района</b> г. Верхнедвинск, ул. Советская, д. 60	8 (02151) 6 79 21 8 (02151) 6 21 47
<b>СПЦ Витебского района</b> г. Витебск, ул. Октябрьская, д. 14	8 (0212) 22 04 09 8 (0212) 64 22 59
<b>СПЦ Глубокского района</b> г. Глубокое, ул. Михайловская, д. 8	8 (02156) 3 05 45 8 (02156) 3 05 54
<b>СПЦ Городокского района</b> г. Городок, ул. Невельское шоссе, д. 16	8 (02139) 5 90 69 8 (02139) 5 90 73
<b>СПЦ Докшицкого района</b> г. Докшицы, ул. Ленинская, д. 11	8 (02157) 5 68 43 8 (02157) 5 68 55
<b>СПЦ Дубровенского района</b> г. Дубровно, ул. Фабричный двор, д. 7	8 (02137) 5 29 63 8 (02137) 5 40 89
<b>СПЦ Лепельского района</b> г. Лепель, ул. Витебская, д. 2/8	8 (02132) 6 94 01 8 (02132) 6 96 34
<b>СПЦ Лиозненского района</b> г.п. Лиозно, ул. Ленина, д. 41	8 (02138) 5 61 17 8 (02138) 5 69 33
<b>СПЦ Миорского района</b> г. Миоры, ул. З.Космодемьянской, д. 37	8 (02152) 5 20 04 8 (02152) 5 24 95
<b>СПЦ г. Новополоцка</b> г. Новополоцк, ул. Калинина, д. 14	8 (0214) 51 90 52 8 (0214) 51 95 87
<b>СПЦ Оршанского района</b> г. Орша, ул. А.Ошуйко, д. 20	8 (0216) 50 67 43 8 (0216) 50 67 42
<b>СПЦ Полоцкого района</b> г. Полоцк, ул. Гагарина, д. 138	8 (0214) 49 26 72 8 (0214) 46 26 84

<b>СПЦ Поставского района</b> г. Поставы, ул. Кооперативная, д. 9	8 (02155) 2 73 98 8 (02155) 2 47 98
<b>СПЦ Россонского района</b> г.п. Россоны, ул. Лапенко, д. 19а	8 (02159) 5 16 39
<b>СПЦ Сенненского района</b> г. Сенно, ул. Советская, д. 17а	8 (02135) 4 88 04
<b>СПЦ Толочинского района</b> г. Толочин, ул. Ленина, д. 33	8 (02136) 5 07 96
<b>СПЦ Ушачского района</b> г.п. Ушачи, ул. Советская, д. 75	8 (02158) 5 24 56
<b>СПЦ Чашникского района</b> г. Чашники, ул. Ленинская, д. 73А, п.2	8 (02133) 6 14 53
<b>СПЦ Шарковщинского района</b> г.п. Шарковщина, ул. Тимирязева, д. 15	8 (02154) 4 10 95 8 (02154) 4 19 02
<b>СПЦ Шумилинского района</b> г.п. Шумилино, ул. Ленинская, д. 22	8 (02130) 5 61 33 8 (02130) 5 54 39
<b>СПЦ Железнодорожного района г.Витебска</b> г. Витебск, ул.Некрасова, д.9А	8 (0212) 33 23 48
<b>СПЦ Октябрьского района г.Витебска</b> г. Витебск, ул. Смоленская, д. 9, каб.: 424, 446, 438	8 (0212) 37 96 86 8 (0212) 37 39 34 8 (0212) 37 03 75
<b>СПЦ Первомайского района г.Витебска</b> г. Витебск, ул. 1-я Пролетарская, 16	8 (0212) 48 21 78 8 (0212) 48 21 79

## ЦЕНТРЫ, ДРУЖЕСТВЕННЫЕ ПОДРОСТКАМ (ЦДП) ЦЕНТРЫ ЗДОРОВЬЯ МОЛОДЕЖИ (ЦЗМ)

<b>ЦЗМ "Диалог"</b> г. Новополоцк, ул. Калинина, д. 5	8 (0214) 51 90 90
<b>ЦЗМ "Надежда"</b> г. Орша, ул. Пионерская, д. 15	8 (0216) 51 17 21
<b>ЦЗМ "Феникс"</b> г. Витебск, ул. Чкалова, д. 14В	8 (0212) 37 24 50
<b>ЦДП "Откровение"</b> г. Полоцк, ул. Е.Полоцкой, д. 18	8 (0214) 46 76 55